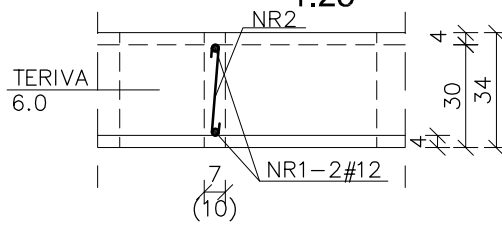


## ŻEBRA ROZDZIELCZE PARTERU

ŻR. 7x34 L = 107,70mb

1:25



NR2 -  $\varnothing 4,5$  co 30  
L=0,41m  
SZT. 375

ILOŚĆ STALI

$\varnothing 4,5$  g=20,0kg

#12 g=205,0kg

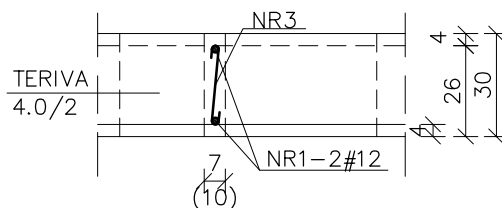
BETON KL. C16/20

STAL B500SP (#)

STAL A-0 St0S ( $\varnothing$ )

## ŻEBRA ROZDZIELCZE PIĘTRA

1:25



NR3 -  $\varnothing 4,5$  co 30  
L=0,37m  
SZT. 690

ŻR. 7x30cm

L=69,30mb

ŻR. 10x30cm

L=127,0mb

ILOŚĆ STALI

$\varnothing 4,5$  g=32,0kg

#12 g=370,0kg

BETON KL. C16/20

STAL B500SP (#)

STAL A-0 St0S ( $\varnothing$ )

Nazwa:	PROJEKT WYKONAWCZY KONSTRUKCJI SIEDZIBY WORD W ZAMOŚCIU 22-400 Zamość, ul. Kilińskiego		
Inwestor:	WOJEWÓDZKI OŚRODEK RUCHU DROGOWEGO W ZAMOŚCIU 22-400 Zamość, ul. Droga Męczenników Rotundy 2		
Treść:	ŻEBRA ROZDZIELCZE PARTERU	Skala: 1:25 Data: 2014	K-18/W

Autorzy:	PRACOWNIA PROJEKTOWA "PROSPEKT" ZAMOŚĆ INŻ. HENRYK GRZESZCZUK, ZAMOŚĆ, UL. KAMIENNA 13/81		
Projektował:	INŻ. HENRYK GRZESZCZUK UPR. NR BGPK-VI-8387/21/89	Podpis:	
Opracował:	MGR INŻ. GRZEGORZ ŁASKOWSKI	Podpis:	